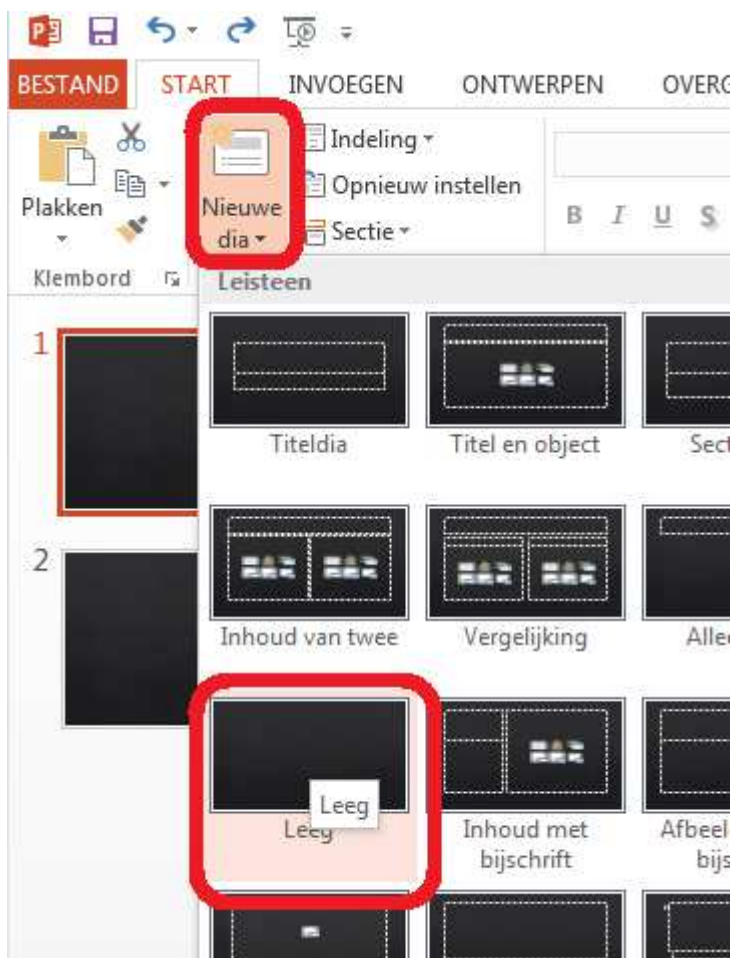


In deze opdracht leer je hoe je vormen moet opmaken, groeperen en uitlijnen. Het eindproduct is een PowerPoint.

Vormen opmaken

- 1) Maak een nieuwe PowerPoint aan. Zorg dat de hele PowerPoint een grijze achtergrond heeft. Dit mag een thema of sjabloon zijn.
- 2) Maak van dia 1 je titelpagina.
- 3) Voeg een nieuwe dia in, kies voor indeling 'leeg'. (zie figuur 1)



Figuur 1 nieuwe dia invoegen



Figuur 2 verbodssymbool

Om een vorm in te voegen, klikken we op het tabblad 'Invoegen' in het lint, en klikken vervolgens op de knop 'Vormen'.

- 4) Voeg op dia 2 een ovaal en een rechthoek in. Doe dit daarna nogmaals maar hou dan de shift-knop ingedrukt bij het plaatsen van de vorm.

Als het goed is heb je nu een ovaal, rechthoek, cirkel en een vierkant gemaakt.

5) Voeg op dia 3 de vorm 'verbodssymbool' in. (zie figuur 2)

In het lint verschijnen de 'Hulpmiddelen voor tekenen', samen met het tabblad 'Opmaak'. Hier vind je de opties om je vorm op te maken.

6) Geef het verbodssymbool een rode kleur.

7) Geef de rand een zwarte kleur met dikte 6pt.

Vormen groeperen

Door het groeperen van vormen kunnen we bijvoorbeeld de opmaak van deze vormen, allemaal tegelijk wijzigen. Dus dit kan je veel tijd besparen.

8) Maak op dia 4 het poppetje uit figuur 3 na.

Om meerdere vormen in een dia te selecteren, hou je de Ctrl-toets op je toetsenbord ingedrukt terwijl je de verschillende vormen klikt.

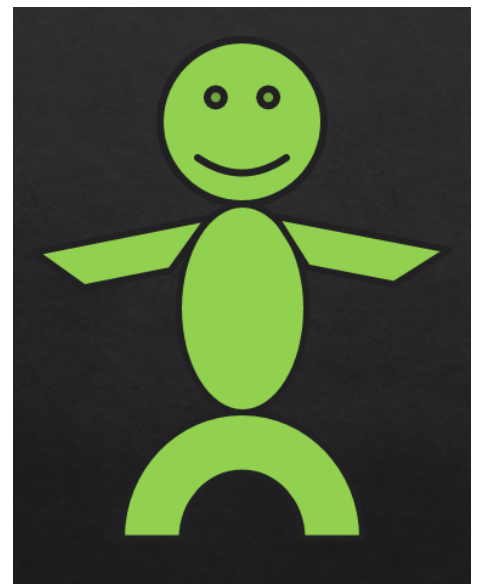
Klik de knop 'Groeperen' in het tabblad Opmaak" in het lint, en klik nogmaals op 'Groeperen' in het dropdownmenu.

9) Groepeer alle losse vormen van je poppetje.

10) Draai je poppetje een kwartslag bij.

In een vorm kan je typen. Daarvoor hoef je alleen de vorm aan te klikken.

11) Voeg de vorm 'wolkvormige toelichting' in. En zet daarin de tekst: "Oeps, ik ben gevallen!"



Figuur 3 poppetje



Figuur 4 'wolkvormige toelichting'

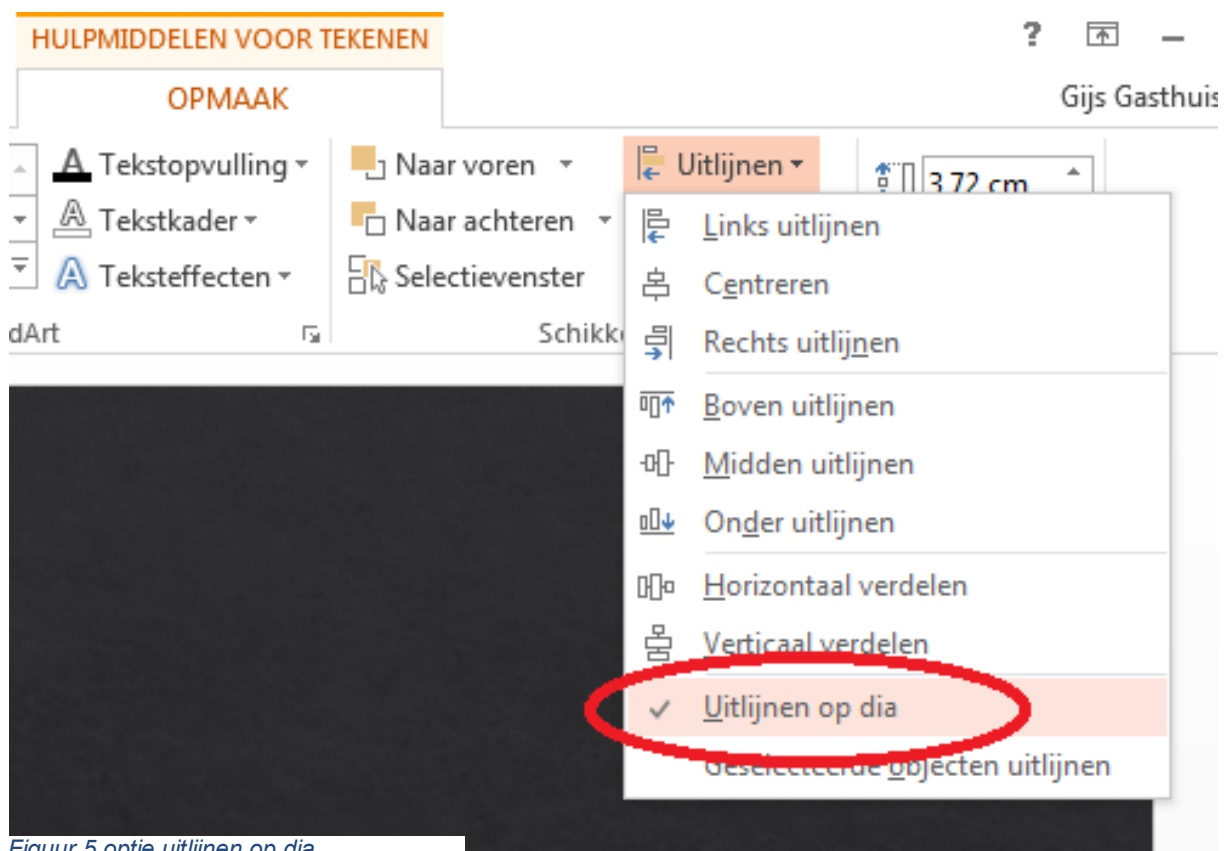
Vormen uitlijnen

- 12) Voeg een blauwe cirkel toe aan dia 5. Geef het een zwarte rand met dikte 6pt.

Om een vorm te kopiëren in je dia, hou je de Ctrl-toets ingedrukt. Vervolgens klik je op de vorm die je wil kopiëren en versleep je hem naar de gewenste positie in je dia.

- 13) Kopieer je blauwe cirkel 4 keer, en verspreid de cirkels willekeurig over je pagina.

Een makkelijke manier om vormen uit te lijnen is in het tabblad 'Opmaak'.



Figuur 5 optie uitlijnen op dia

- 14) Klik in het tabblad 'opmaak' de optie uitlijnen aan. Vink vervolgens de optie 'Uitlijnen op dia' aan.
- 15) Selecteer alle cirkels. Zorg dat ze in het midden staan en horizontaal verdeeld zijn over de pagina.
- 16) Lever je PowerPoint in op N@tschool.